

คู่มือปฏิบัติงาน

งานพัฒนาระบบสารสนเทศ คณะวิทยาศาสตร์

ข้อมูลทั่วไปของงาน

หน่วยงานที่รับผิดชอบ : งานคอมพิวเตอร์และเครือข่าย คณะวิทยาศาสตร์

1. ลักษณะงาน

การพัฒนาระบบสารสนเทศ คือการรวบรวมประมวลผลกลั่นกรองข้อมูลต่างๆ ให้นำเชื่อถือ และสามารถนำข้อมูลที่ประมวลผลแล้วไปใช้ประกอบกับการตัดสินใจ เพื่อช่วยในการสรุปผลในเชิงบริหารขององค์กรได้ ระบบสารสนเทศประกอบด้วย

- ข้อมูล คือ ข้อมูลดิบที่ยังไม่ได้ผ่านการประมวลผล
- บุคลากร คือ ผู้ที่จะนำข้อมูลดิบที่ได้ไปประมวลผลให้เป็นสารสนเทศ
- ขั้นตอนการปฏิบัติงาน คือ ขั้นตอนการนำข้อมูลไปประมวลผลให้เกิดเป็นสารสนเทศที่ถูกต้องและน่าเชื่อถือ
- ฮาร์ดแวร์ คือ อุปกรณ์ที่ช่วยในการจัดการสารสนเทศ
- ซอฟต์แวร์ คือ ชุดคำสั่งที่ช่วยในการประมวลผลสารสนเทศให้ได้ตามความต้องการ

ภาระหน้าที่ของการพัฒนาระบบสารสนเทศ คณะวิทยาศาสตร์ เป็นการพัฒนาระบบจากงานเดิมที่จัดเก็บในรูปแบบเอกสารหรือพัฒนาระบบใหม่ เพื่อให้การบริหารจัดการข้อมูลของหน่วยงานเป็นไปอย่างเป็นระบบ ง่ายต่อการใช้งานและรวดเร็ว เพื่อให้ข้อมูลเหล่านั้นเป็นประโยชน์สูงสุดในการสนับสนุนกิจกรรม โครงการ การบริหารงานและการตัดสินใจต่างๆ ภายในคณะ

2. ขั้นตอนการปฏิบัติงาน

การปฏิบัติงานพัฒนาระบบสารสนเทศ งานคอมพิวเตอร์และเครือข่าย คณะวิทยาศาสตร์ มีกระบวนการขั้นตอนการปฏิบัติงานโดยมีขั้นตอนที่เกี่ยวข้อง ดังนี้

- (1) การศึกษาความต้องการของระบบ
- (2) การพัฒนาและทดสอบระบบต้นแบบ
- (3) การพัฒนาและทดสอบระบบจริง
- (4) การติดตั้งระบบบนเครื่องคอมพิวเตอร์แม่ข่าย
- (5) การจัดทำคู่มือและฝึกอบรม
- (6) การเปิดใช้งานระบบจริง
- (7) การประเมินระบบ

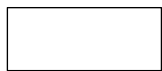
2.1 คำอธิบายสัญลักษณ์ขั้นตอนการปฏิบัติงาน

การเขียนอธิบายสัญลักษณ์ขั้นตอนการปฏิบัติงาน เพื่ออธิบายถึงจุดเริ่มต้นของการทำงาน กิจกรรมและการปฏิบัติงาน การตัดสินใจ การพิจารณา การอนุมัติ จุดที่มีข้อมูลที่เป็นเอกสาร จุดแสดงทิศทางการเคลื่อนไหวเชื่อมโยงงาน และจุดสิ้นสุดกระบวนการ ซึ่งมีคำอธิบายสัญลักษณ์ที่ใช้ ดังต่อไปนี้

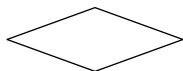
คำอธิบายสัญลักษณ์ในการเขียน Flow Chart คือ



หมายถึง จุดเริ่มต้น และจุดสิ้นสุดกระบวนการ



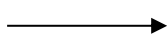
หมายถึง กิจกรรมการปฏิบัติงาน



หมายถึง การตัดสินใจ การพิจารณา การอนุมัติ



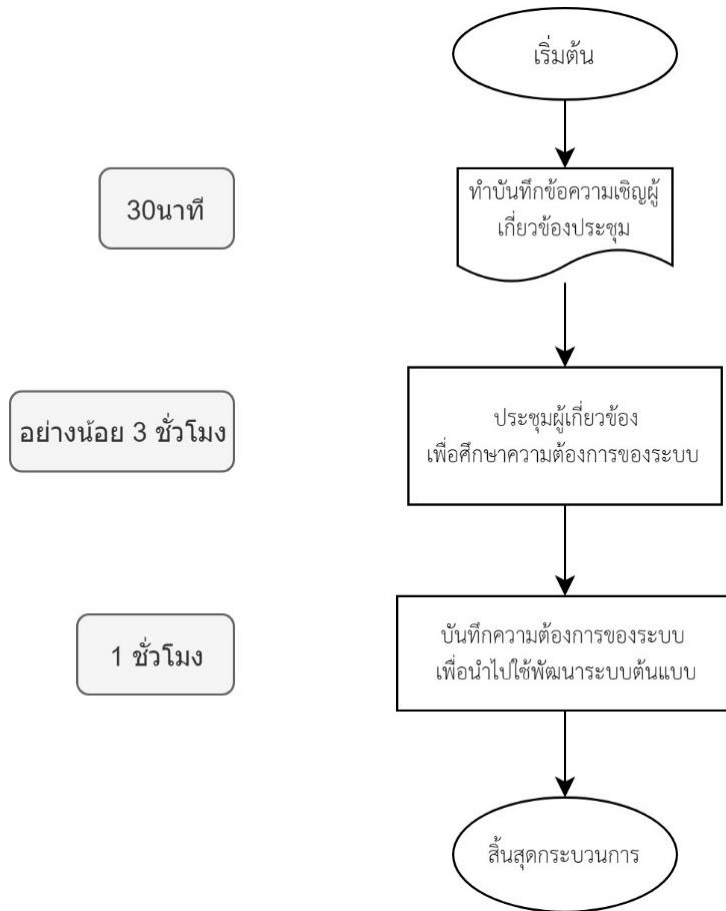
หมายถึง กระบวนการที่มีข้อมูลที่เป็นเอกสาร



หมายถึง แสดงทิศทางการเชื่อมโยงงาน

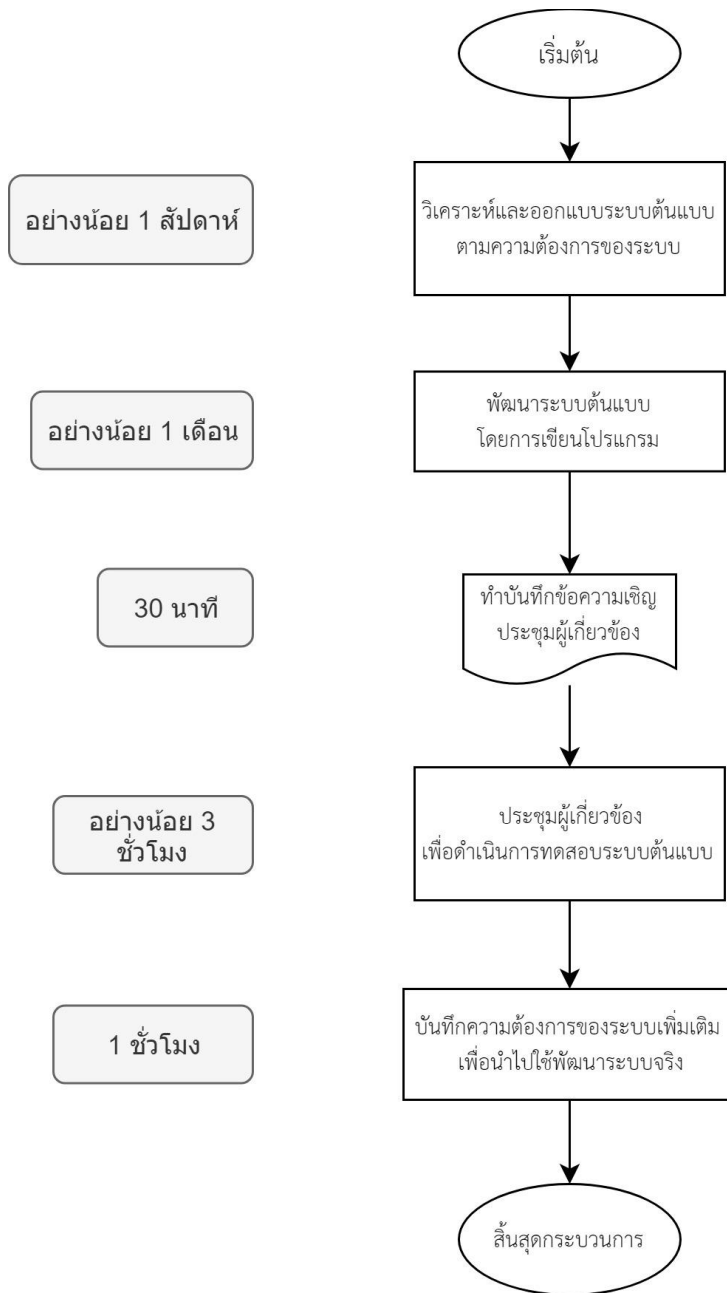
2.2 ขั้นตอนการปฏิบัติงานการพัฒนาระบบสารสนเทศ

2.2.1 ขั้นตอนการศึกษาความต้องการของระบบ



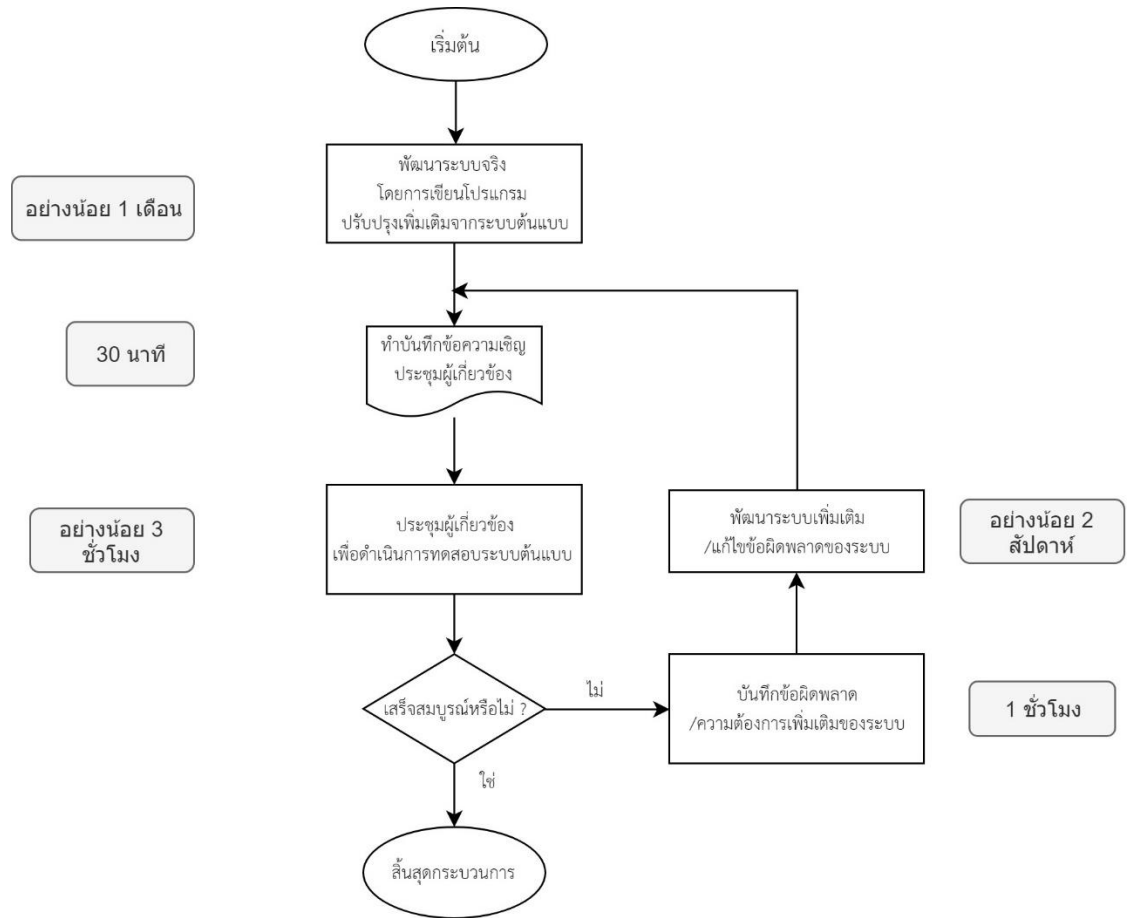
ภาพที่ 1 Flow Chart ขั้นตอนการศึกษาความต้องการของระบบ

2.2.2 ขั้นตอนการพัฒนาแบบต้นแบบ(Prototype)



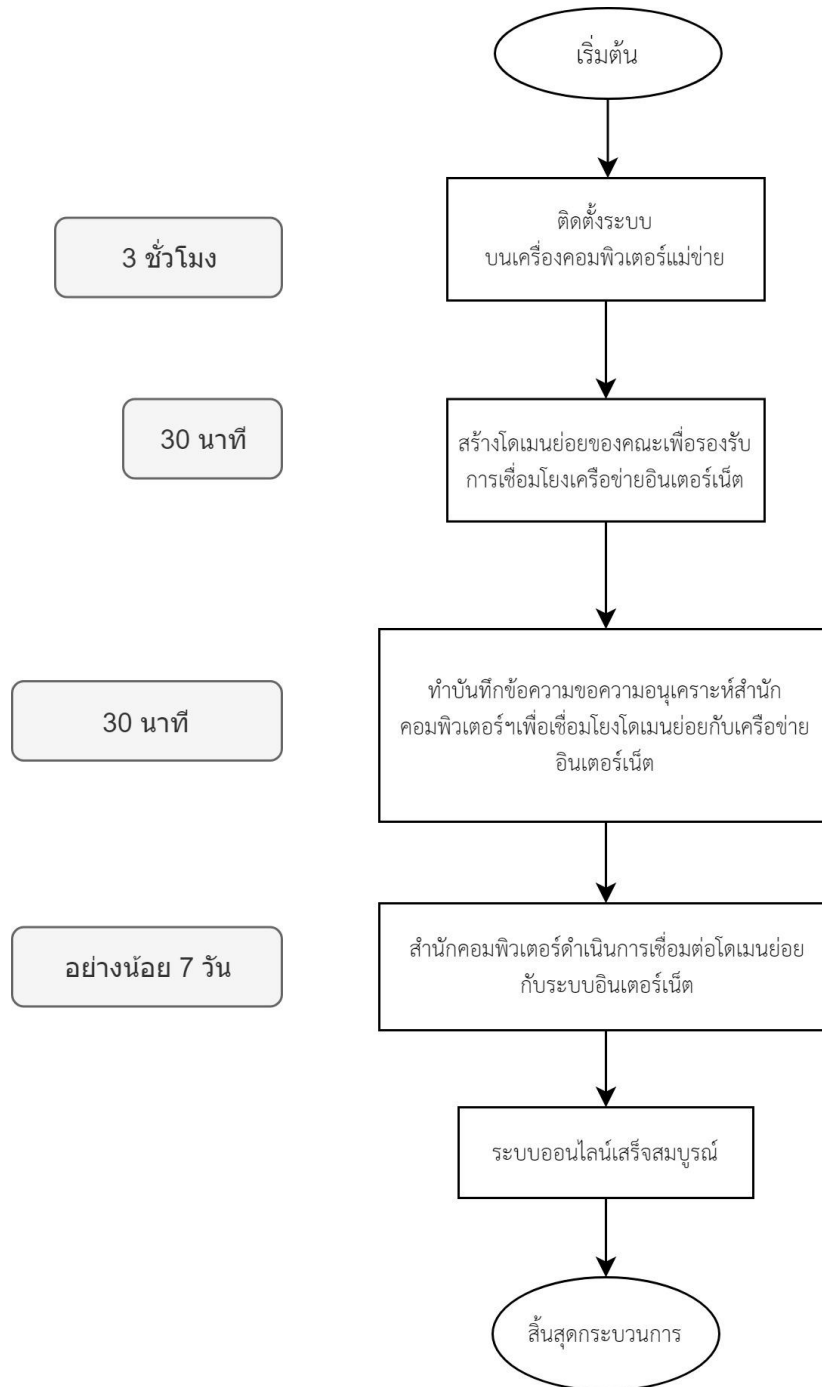
ภาพที่ 2 Flow Chart ขั้นตอนการพัฒนาแบบต้นแบบ(Prototype)

2.2.3 ขั้นตอนการพัฒนาจริง



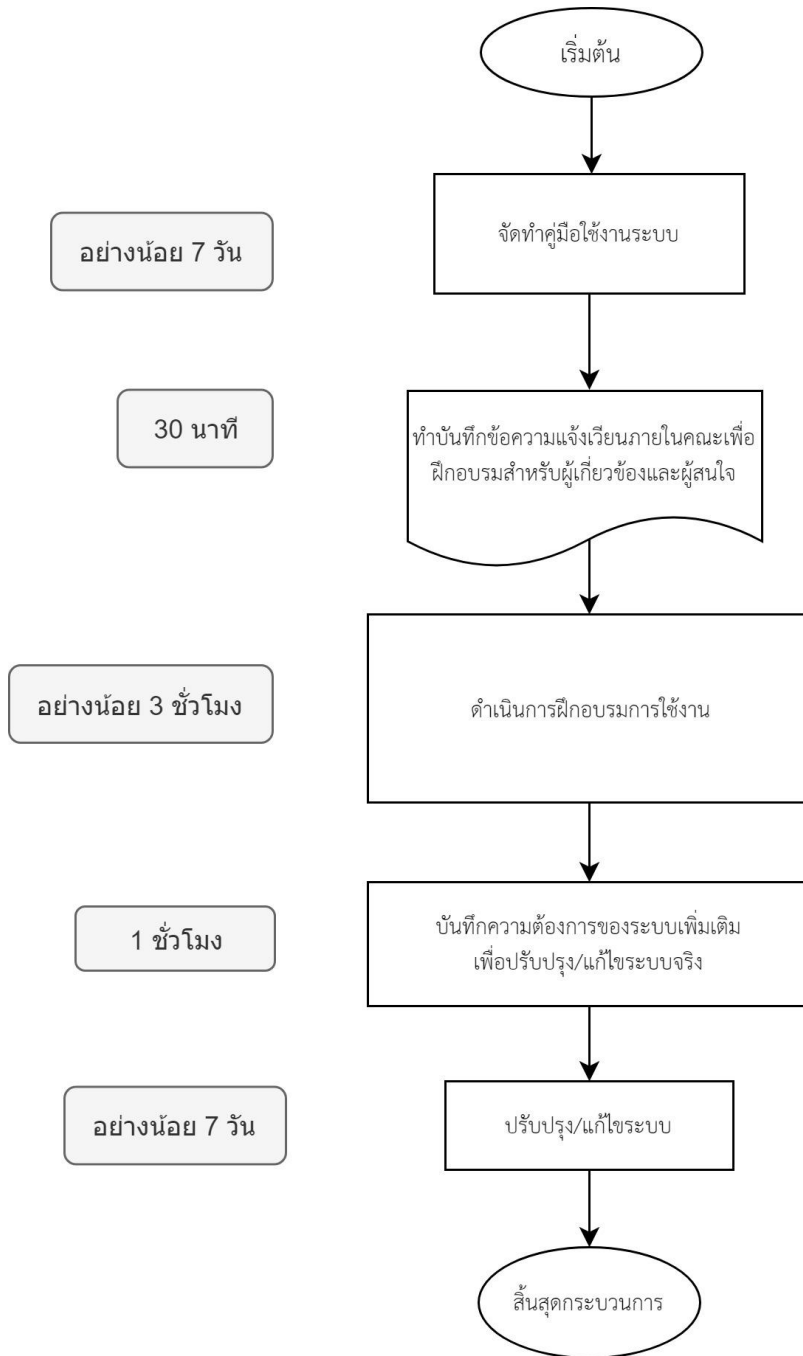
ภาพที่ 3 Flow Chart ขั้นตอนการพัฒนาจริง

2.2.4 ขั้นตอนการติดตั้งระบบบนเครื่องคอมพิวเตอร์แม่ข่าย



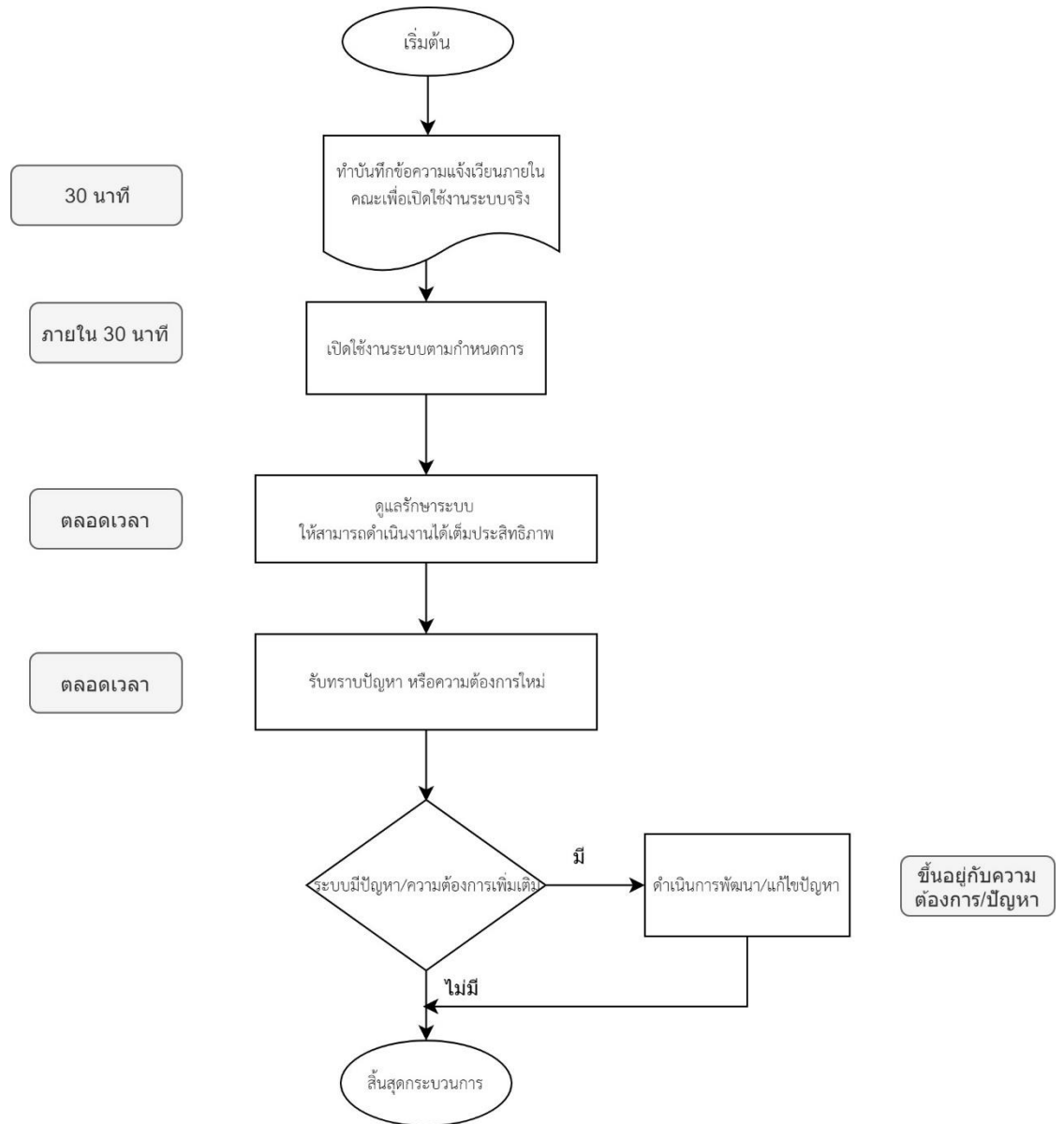
ภาพที่ 4 Flow Chart ขั้นตอนการติดตั้งระบบบนเครื่องคอมพิวเตอร์แม่ข่าย

2.2.5 ขั้นตอนการจัดทำคู่มือและฝึกอบรม



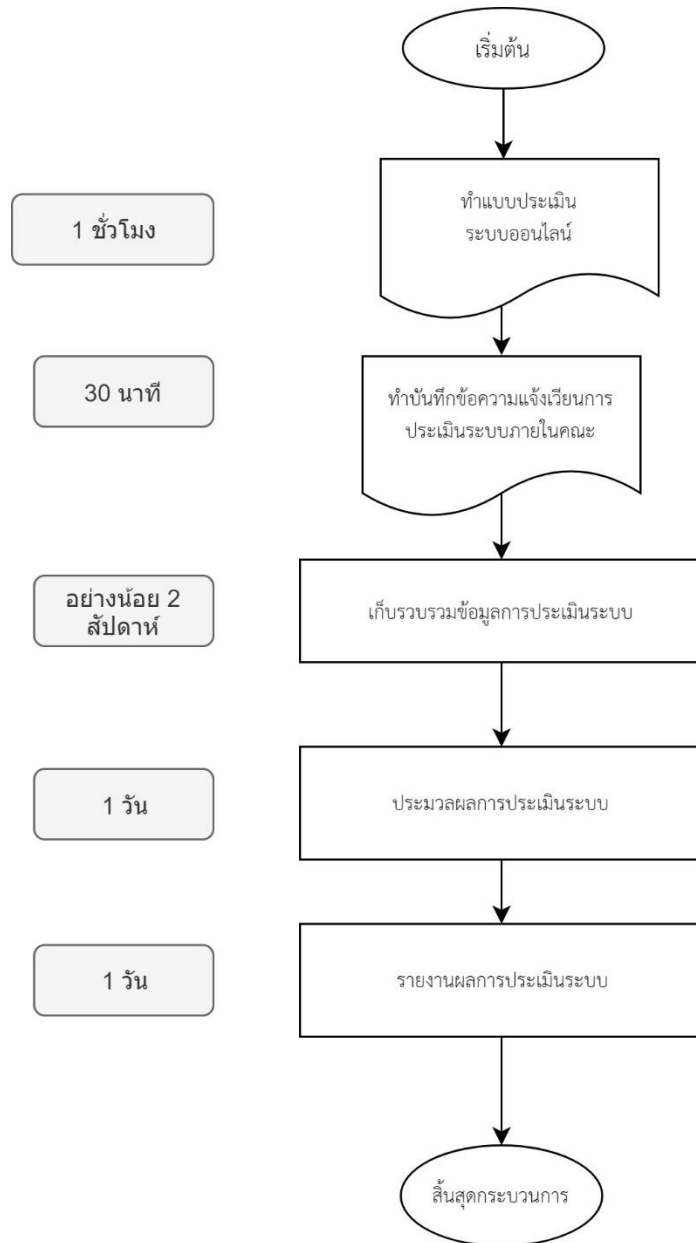
ภาพที่ 5 Flow Chart ขั้นตอนการจัดทำคู่มือและฝึกอบรม

2.2.6 ขั้นตอนการเปิดใช้งานระบบจริง



ภาพที่ 6 Flow Chart ขั้นตอนการเปิดใช้งานระบบจริง

2.2.7 ขั้นตอนการประเมินระบบ



ภาพที่ 7 Flow Chart ขั้นตอนการประเมินระบบ